

TomTom car kit for iPhone

Manuál pro instalaci - Tom Tom kit do auta pro Apple iPhone 3G/3GS/4G



© TomTom 2010

překlad a doplnění : MacZone.CZ 2011

TomTom car kit

Držák umožňuje :

- 1) Fixaci přístroje v autě
- 2) Napájení iPhone
- 3) Hlasité hands-free s odposlechovým reproduktorem a regulací hlasitosti na levém boku držáku
- 4) Vylepšení příjmu a přesnosti GPS signálu v hůře pokrytých oblastech nebo v oblastech s horším příjmem / městská zástavba , les apod / , než vestavěný GPS čip . GSP v iPhone však musí být tak jako tak zapnuto !
- 5) Ideální doplněk pro navigaci TomTom , případně jiné navigace a programy, využívající GPS , včetně hlasové navigace
- 6) Možnost AUX výstupu pro hudbu – konektor na pravém boku držáku

Instalace :

Aktivní držák je možno používat samostatně – montáží přísavkou na okno. V případě potřeby montáže na jiné místo , použijte systém Pro-Clip.

Zasuňte telefon do aktivního držáku TomTom. V případě iPhone 4 se ujistěte, zda je nainstalovaná pryžová botka nad dokovým konektorem. Pro iPhone 3G/ 3GS naopak musí být pryžový botka sejmuta.

Přiložte přísavku k oknu a otočením kolečka přisajte držák k oknu. Okno by mělo být čisté a pokud možno rovné , jinak hrozí spadnutí držáku .

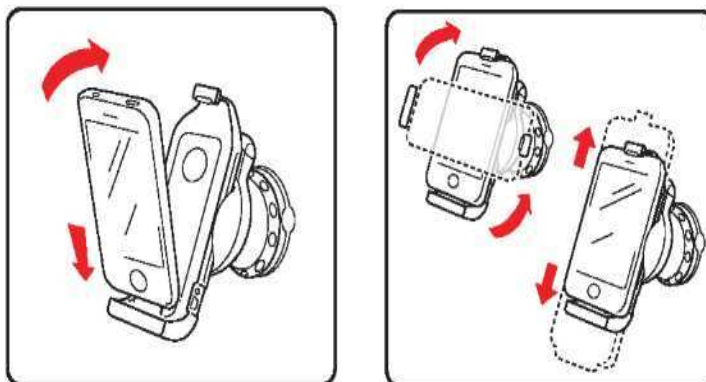
Připojte držák k autonabíječce , dodané v kitu. Autonabíječku vsuňte do cigaretového adaptéru v autě. Pro funkci TomTom kitu je nutné mít držák stále napájený ! Na autonabíječce vidíte indikaci funkce – zelená LED dioda .

TomTom car kit byl vytvořen pro použití s klipovými montážními řešeními ProClip. Informace o systému ProClip získáte na stránkách výrobce produktu www.tomtom-proclip.com .

TomTom car kit

Vložení a vyjmutí iPhone do držáku :

Opatrně vložte iPhone do aktivního držáku, tak jak je naznačeno na obrázcích .
Začněte zasunutím dokového konektoru , po zasunutí zatlačte přístroj do klipu ve
vrchní části . Můžete držákem rotovat nebo nastavit výšku posunutím po pojezdech
v držáku.



Pro vyjmutí nejdříve začněte uvolněním horního klipu – pomocí prstu lehce zatlačte
na klip a druhým prstem zatlačte na záda iPhone , poté vyjměte přístroj
povytažením z dokového konektoru . Buďte opatrní na dokový konektor ,
mechanické ulomení konektoru jak v držáku nebo poškození přístroje zbrklým nebo
silovým vyjímáním z držáku není kryto zárukou !

Varování

TomTom nepřebírá žádnou odpovědnost za možné škody , vzniklé používáním
tohoto držáku. Přehled poskytovaných záruk výrobcem najdete na
www.tomtom.com/legal. **Záruky na držák uplatňujte u svého prodejce .**

TomTom car kit

BlueTooth konektivita pro volání - hands-free :

Pro použití držáku Tom Tom jako HF sady je nutné nejdříve přístroj spárovat pro BlueTooth protokolu. Prosím , proveďte následující kroky v uvedeném pořadí :

- 1) Opatrně vložte iPhone do držáku a připojte napájecí adaptér jak do držáku , tak do cigaretové zdičky v autě
- 2) Klikněte v iPhone na volbu Nastavení / Obecné / BlueTooth /
- 3) Ověřte , že máte volbu Bluetooth v poloze zapnuto , případně vypněte a zapněte volbu Bluetooth
- 4) Telefon prohledá okolní zařízení a nalezne položku “ Handsfree “ ,
- 5) Kliknete a dáte připojit
- 6) Zadáte PIN 5555 a dáte připojit
- 7) iPhone se spáruje s držákem , v seznamu zařízení se bude jevit jako “Tom Tom car kit “

Nyní máte přístroj spárovaný s tomtom držákem. Mějte na paměti , že minimální verze systému iPhone je 3.1.x , doporučená pak IOS 4.x Kompatibilní všechny generace iPhone / 2G /3G/3GS/4G /

Držák je v provozu pouze, pokud je napájen z adaptéru a pokud je v něm přítomen iPhone . Pro ověření funkce držáku můžete stáhnout aplikaci TomTom car kit .

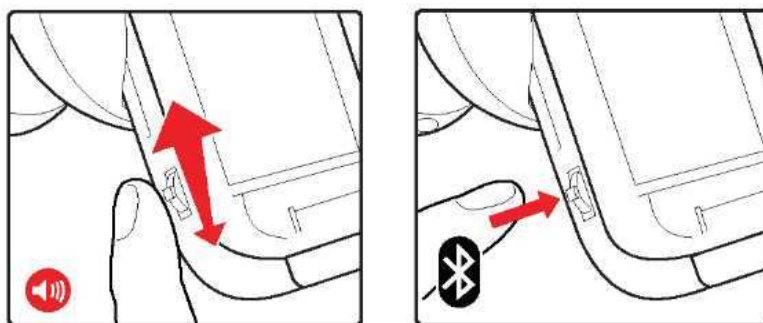
TomTom car kit

Reset BlueTooth nastavení , ovládání hlasitosti :

TomTom kit do auta může být spárován pro BlueTooth až s 8-mi přístroji iPhone . Pro vymazání párovacích údajů nebo pokud párování nefunguje korektně , je zde možnost vymazání párovacích údajů . Po vymazání je nutné spárovat Váš iPhone s držákem !

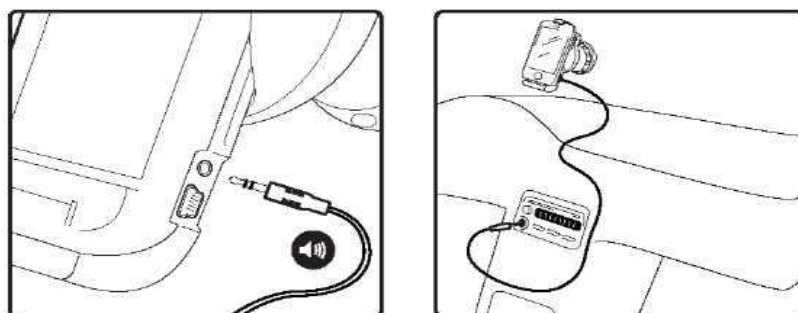
Pro reset stiskněte a držte tlačítko hlasitosti ALESPON po dobu 8-mi sekund. Poté zkuste přístroj znovu spárovat – postup viz manuál.

Ovládání hlasitého odposlechu TomTom držáku provedete pomocí tlačítka hlasitosti na levé straně , pohybem nahoru a dolů. Změna hlasitosti je signalizována drobným pípnutím .



Audio výstup:

K tomTom držáku můžete připojit pomocí audio kabelu / není součástí dodávky / vaše autorádio , pokud je vybaveno line-in / AUX portem . Jednoduše propojte držák a port v autě . Přehrávání přes audiovýstup zahrnuje hudbu a navigační instrukce. Telefoní hovory nejsou / a nemohou být / do tohoto portu směrovány.



TomTom , Apple , iPhone jsou registrovanými ochrannými známkami.